

# MA STER ONE SERIES

CENTRO DE TRABALHO POR CNC  
PARA A PEDRA



# ÚNICA E INSUPERÁVEL NO DESEMPENHO E QUALIDADE



**Master One** é o centro de trabalho de 3 eixos dedicado à usinagem da pedra e dos materiais sinterizados, capaz de executar todas as usinagens necessárias na oficina do marmorista sem comprometer o desempenho. O Master One possui uma relação imbatível em termos de qualidade e competitividade no mercado que fazem deste centro um investimento perfeito. Simples no design, mas com todos os recursos, o Master One é o centro de trabalho apropriado para todo tipo de cliente, do mais especializado ao pequeno artesão.



# MASTER ONESERIES

- ✓ SEGURA E APROPRIADA PARA UMA VASTA GAMA DE USINAGENS: DO BALCÃO À FUNERÁRIA
- ✓ RÁPIDA E EFICIENTE
- ✓ MÁXIMA SIMPLICIDADE PARA APETRECHAR E AMPLA ESCOLHA DE FERRAMENTAS
- ✓ SEGURA E ERGONÔMICA
- ✓ PRONTA PARA O USO E OCUPA POUCO ESPAÇO
- ✓ SIMPLES E INTUITIVA

# APROPRIADA PARA UMA VASTA GAMA DE USINAGENS: DO BALCÃO À FUNERÁRIA

O Master One tem capacidade para executar uma vasta gama de usinagens, garantindo ao usuário uma qualidade de acabamento de primeira nas usinagens de pedras naturais, granito, mármore, materiais sintéticos e cerâmicos para balcões de banheiro e de cozinha.

Ideal para qualquer tipo de usinagem:

- ✓ Perfuração
- ✓ Fresagem
- ✓ Desbaste e polimento
- ✓ Rebaixo
- ✓ Conicidade
- ✓ Escrita e gravação
- ✓ Corte
- ✓ Corte com disco
- ✓ Drenos lisos com agregados



Usinagem completa do balcão de cozinha externo em todos os lados, furo liso e drenos lisos.



Lapidação e polimento de balcão de banheiro: furo interno e externo liso.



O Master One é capaz de gerenciar perfeitamente as usinagens padrão breves e de longa duração. O Master One garante a máxima precisão e definição dos detalhes nas realizações de baixos-relevos e escritas 2D-3D, mas também ótimo desempenho nas superfícies rebaixadas.



Incrustação.



Fresagem.



Rebaixo.



Conicidade.



Pequena barra.



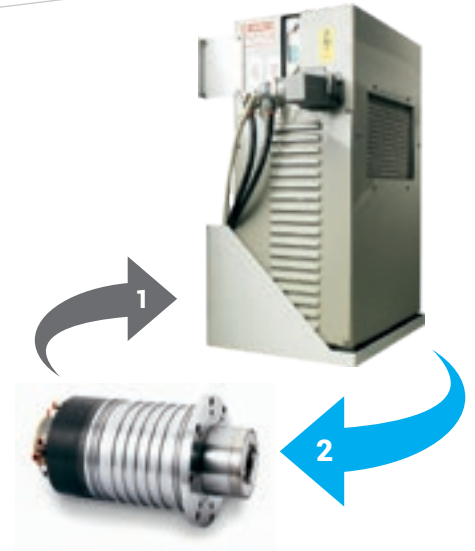
Baixos-relevos.

# CONFIANÇA EM TODAS AS USINAGENS



A série Master é equipada com mandris HSD, empresa líder mundial no setor, além de fazer parte do Grupo Biesse, que garantem potências elevadas, tamanho compacto e padrão de acabamento altíssimo.

- ✔ **+60% de vida útil do mandril e redução do ruído** graças a 4 rolamentos que garantem uma maior resistência ao estresse mecânico.
- ✔ Maior segurança graças ao uso do aço inoxidável e ao eixo do mandril de 55 mm.



Sistema opcional de **refrigeração com glicol** com circuito fechado, que garante desempenho constante ao longo dos anos e resistência aos mais altos estresses de usinagem.

- 1. Fluido em alta temperatura**  
(sistema de refrigeração com comutador de calor).
- 2. Fluido em baixa temperatura**



## **DPC (patenteado) - Distribuidor com vazamento controlado**

Sistema patenteado para garantir a maior confiança e duração ao longo do tempo, graças ao sistema de vedação inovador sem contato mecânico.



A bancada de trabalho da máquina é composta por uma estrutura extremamente rígida na qual é aplicada uma superfície de alumínio retificado para garantir usinagens perfeitas.

A máquina pode ser configurada também para trabalhar com estação dupla.

## MÁXIMA SIMPLICIDADE PARA APETRECHARE AMPLA ESCOLHA DE FERRAMENTAS

O Master One oferece a possibilidade de configurar a máquina com um alto número de ferramentas prontas para todo tipo de usinagem, com carga automática utilizando o grupo operador.



Depósito de ferramentas traseiro de 23 lugares.



### Troca da ferramenta em 10"

A solução mais rápida no mundo da pedra graças ao depósito revólver na cabeça de 8 posições (6 posições com eixo C).



Disco serra plano.



# COMPONENTES DE ALTA QUALIDADE PARA GARANTIR SEGURANÇA SEM RENUNCIAR A NADA



## Segurança garantida

O Master One é equipado com o sistema integrado de lubrificação automático dos eixos de movimentação para uma manutenção constante e precisa, dia após dia, que garante a proteção de todas as partes mecânicas e dos componentes.



Pinhão e cremalheira para movimentação em X e Y para velocidades e acelerações mais que duplicadas. As cremalheiras e dentes helicoidais garantem a máxima confiança.



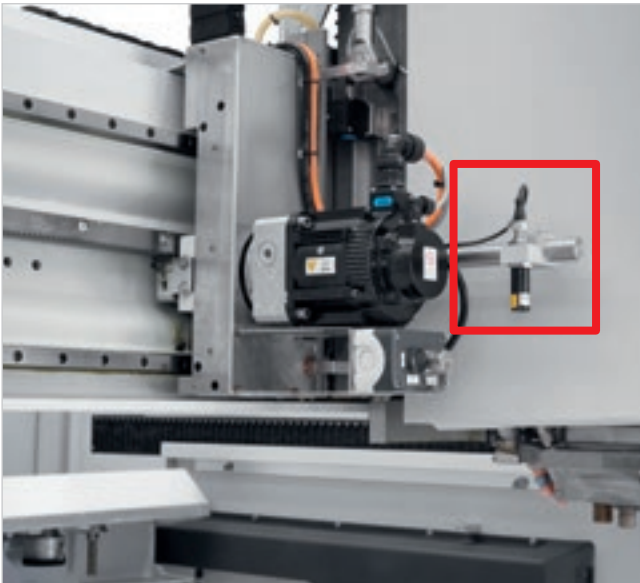
O ar condicionado do painel elétrico de fábrica é particularmente adequado para manter em perfeita condição de funcionamento todos os componentes elétricos e eletrônicos da máquina.



# POUCO TEMPO NECESSÁRIO PARA O APETRECHAMENTO

**Menos tempo de apetrechamento, quase 20% a menos, em relação ao sistema padrão**

O laser em cruz guia o operador no posicionamento de ventosas e batentes acelerando as operações de apetrechamento da bancada.



O projetor laser é utilizado para tornar a preparação da área de trabalho fácil e rápida, reproduzindo na bancada a posição de todas as ventosas e do perfil da peça a ser posicionada na bancada de trabalho.

# ALTO DESEMPENHO

Em função das necessidades é possível equipar a máquina com Eixo C ou Eixo T.

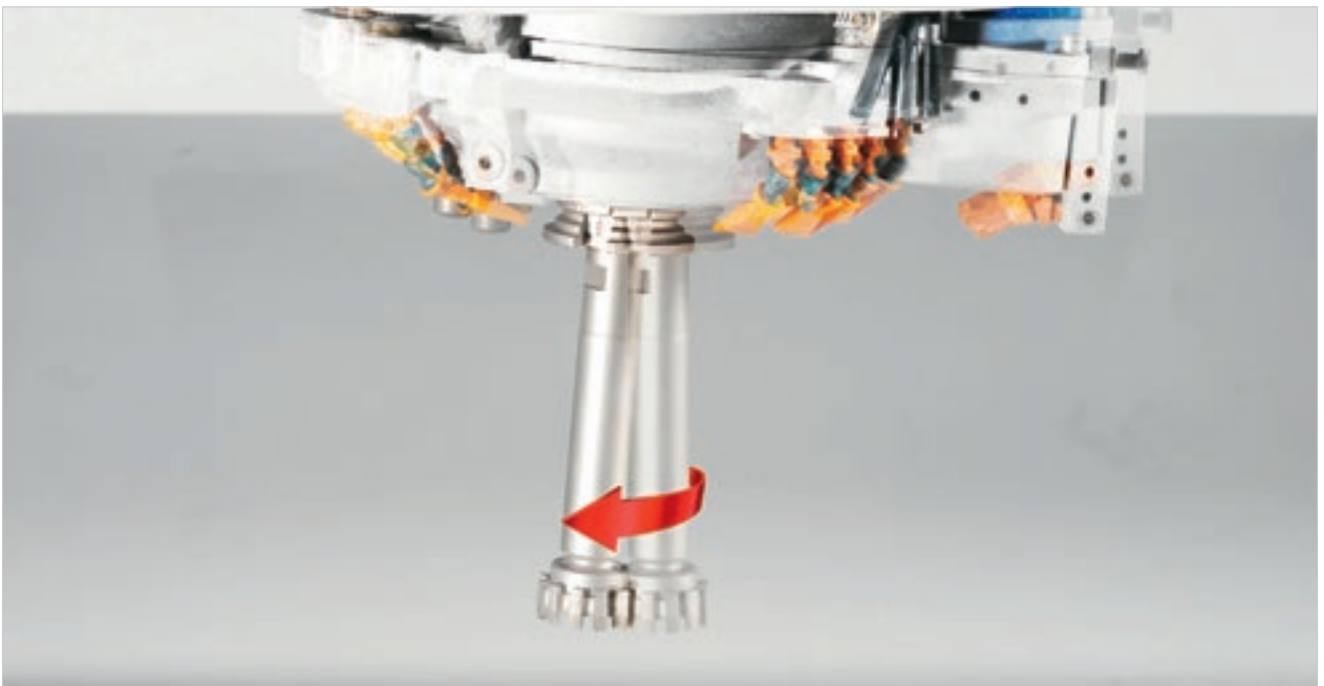
Aceleração máxima e velocidade dos eixos que permitem minimizar os períodos de espera e reduzir os tempos do ciclo.



**EIXO C GIRATÓRIO INFINITO PARA A EXECUÇÃO PERFEITA DAS USINAGENS MAIS COMPLEXAS DE FORMA FLUIDA E PRECISA.**



POSSIBILIDADE DE EQUIPAR A MÁQUINA COM UM MANDRIL DE 15 KW PARA OBTER PRODUTIVIDADE MÁXIMA, MESMO NOS TRABALHOS MAIS EXIGENTES.



EIXO T BASCULANTE MONODIRECIONAL PARA A EXECUÇÃO DE REBAIXOS COM PLANO INCLINADO PARA BALCÕES DE COZINHA.



# INNOVATION



## BIESSE TECHNOLOGY

O elevado conteúdo tecnológico dos centros de trabalho mais vendidos no mundo atende as exigências de uso da indústria da pedra.

Configurações com 3 ou 4 eixos equipadas com agregados capazes de gerenciar uma vasta gama de usinagens.

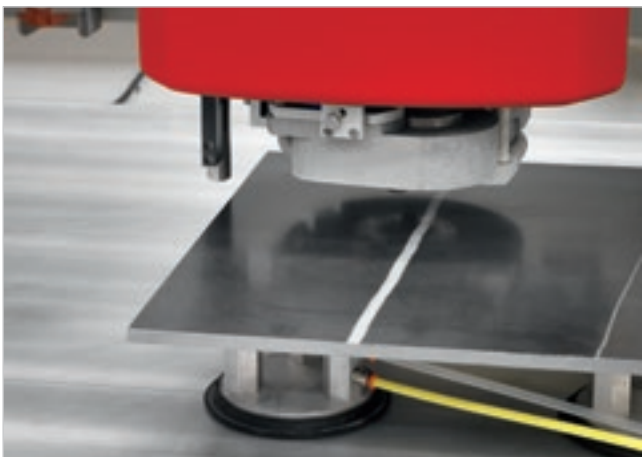
Os componentes de todas as configurações são os mesmos usados nas soluções de alta gama.





# OPERAÇÕES SIMPLES E RÁPIDAS

Máximos resultados graças à possibilidade de equipar a máquina com uma série de opções de componentes de alta qualidade.



#### O apalpador mecânico na cabeça de 3 eixos

O apalpador em Z variável permite manter uma qualidade de trabalho constante, mesmo em peças com espessura irregular.



#### Intensificador de pressão da água externa para uma regulagem perfeita

É uma coroa circular equipada com pequenos bicos que aumentam a pressão da água externa. Mediante um movimento vertical de 3 posições, este dispositivo garante que o ponto de impacto da água seja sempre ideal, independente do raio e altura da ferramenta. Ideal para usinagens com rebolos e para balcões de cozinha.



O Master One poder ser equipado com um **presetter mecânico**, que graças ao sistema completamente automático, com a máxima simplicidade e rapidez, permite obter uma medida sempre precisa e atualizada das ferramentas, durante os processos de usinagem, e evitar erros por parte do operador.



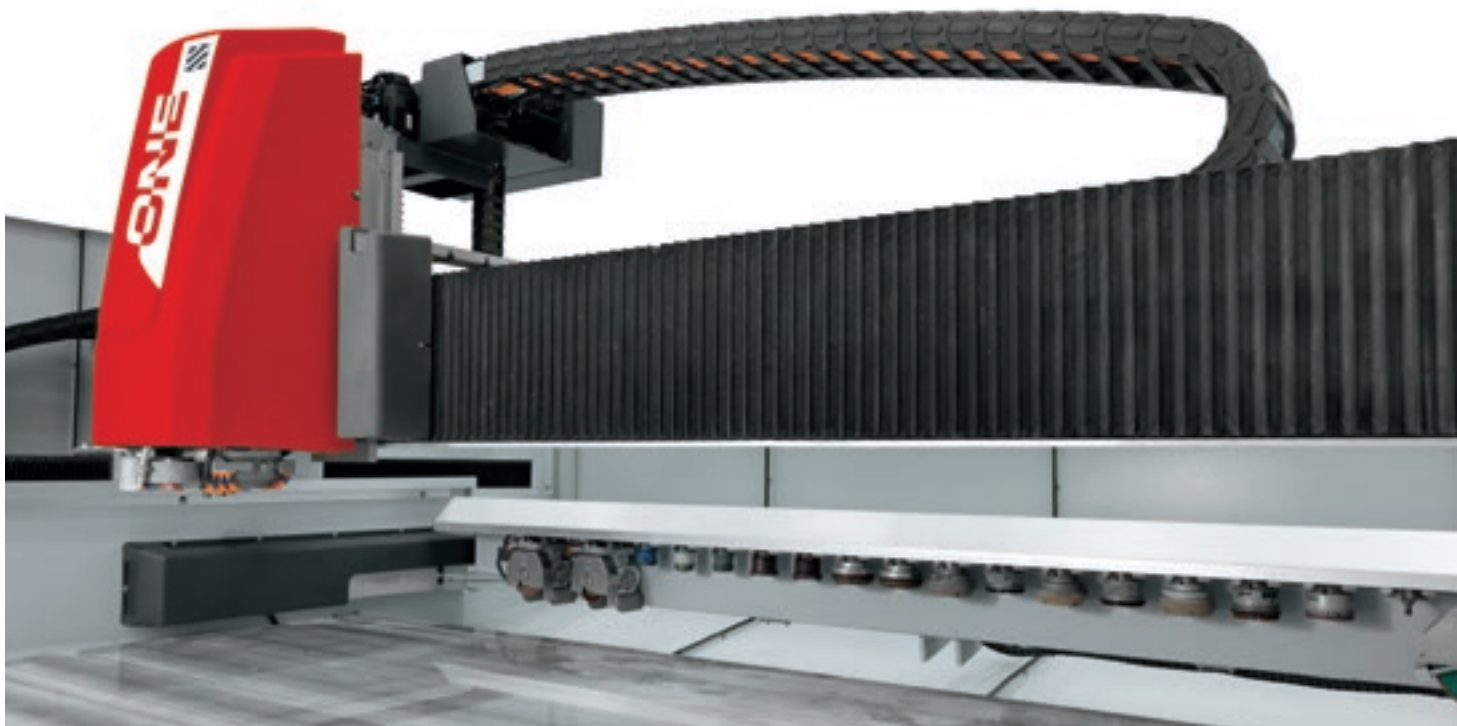
#### Retífica de brocas

O dispositivo está posicionado próximo da área de trabalho para a retificação imediata das ferramentas para garantir sempre a melhor qualidade e rapidez de execução. Ideal para materiais cerâmicos.



## OCUPA POUCO ESPAÇO

O Master One tem um tamanho compacto para ocupar menos espaço na fábrica.



### Altura máxima da máquina 2550 mm

A corrente rebaixada garante compacidade e ocupa menos espaço, permite instalar a máquina também em ambientes com pouca altura.

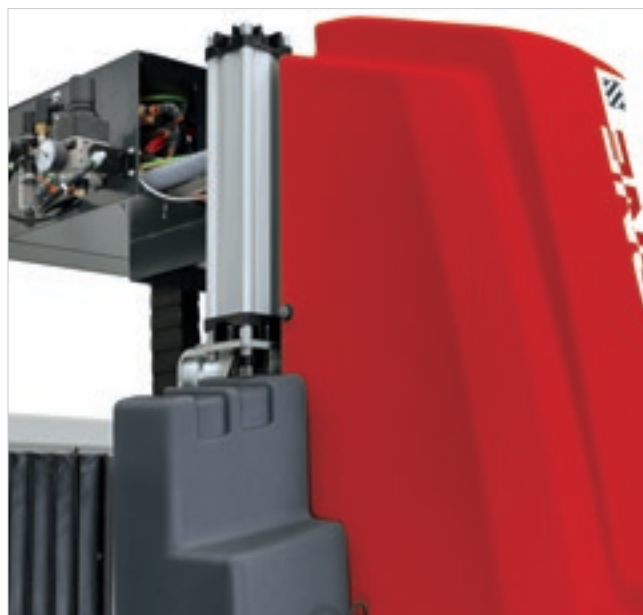
# SEGURA E ERGONÔMICA

A Biesse, desde sempre, presta a máxima atenção aos temas da segurança e saúde dos próprios clientes. A proteção de cada operador durante o uso da máquina é de fundamental importância, prevenindo eventuais distrações ou erros que podem ser causa de inconvenientes desagradáveis e/ou acidentes.

- ✔ Proteções frontais ergonômicas conforme à norma CE.
- ✔ Proteções laterais e traseiras feitas de material metálico, devidamente tratado com ciclos especiais de pintura anticorrosão.
- ✔ Sistema elétrico e pneumático completamente integrados na máquina e protegidos com portinholas fechadas.
- ✔ Impossibilidade de entrar nas partes em movimento da máquina.
- ✔ Ambiente de trabalho limpo (a água e os resíduos de usinagem não se dispersam).
- ✔ Níveis de poluição sonora reduzidos e plenamente conforme à norma da máquina.

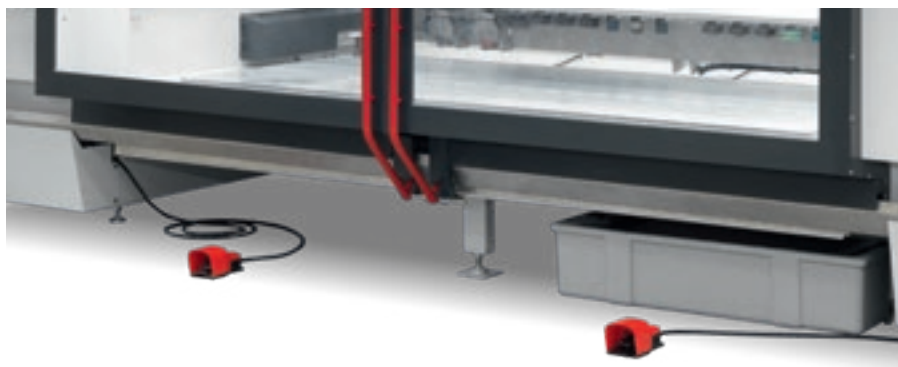


Fechadura elétrica de segurança com botoneira ergonômica integrada para abertura das portas e Início da usinagem, para a máxima rapidez e conforto do operador.



O pistão compensador de segurança garante maior confiança e segurança ao longo do tempo, suportando o peso da cabeça e garantindo um menor esforço do motor.

Possibilidade de preparar a usinagem em estação dupla, com pedal duplo.



A conformidade com as diretrizes para máquinas e com as leis em matéria de segurança e saúde no trabalho são condição imprescindível para se obter qualquer tipo de financiamento.



Máxima comodidade nas operações graças à presença de um palmar opcional para permitir:

- ✔ O posicionamento rápido e simplificado dos batentes e ventosas graças também à possibilidade de apetrechar a bancada de serviço com as portas abertas.
- ✔ Instalação das ferramentas graças ao controle máximo da cabeça operadora diretamente na peça a ser trabalhada.
- ✔ Nenhuma barreira entre o operador e a Master.
- ✔ Controle das velocidades de usinagem.
- ✔ Botão de emergência sempre ao alcance da mão do operador.
- ✔ Botão de Início, Pausa e retomada da usinagem.

O semáforo opcional de 4 cores identifica e indica de forma visual o estado da máquina.



Painel de controle integrado, com tela touchscreen opcional, no lado esquerdo da máquina com a possibilidade de instalá-lo também do lado direito.

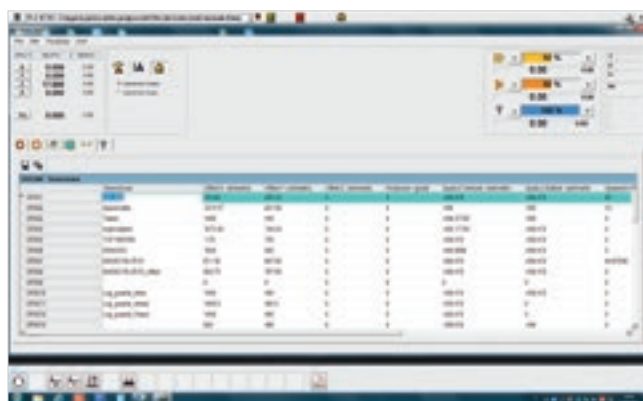
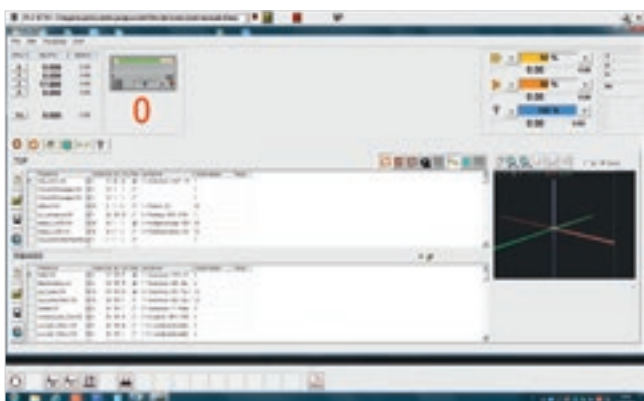


# OPERAÇÕES SIMPLES E RÁPIDAS

Máxima simplicidade de uso, graças ao console ergonômico e à respectiva interface do operador.  
O uso de um PC com sistema operacional Windows garante uma abordagem extremamente fácil e intuitiva no uso pelo operador e permite a programação CAD-CAM diretamente na máquina.

A interface do operador em ambiente windows permite:

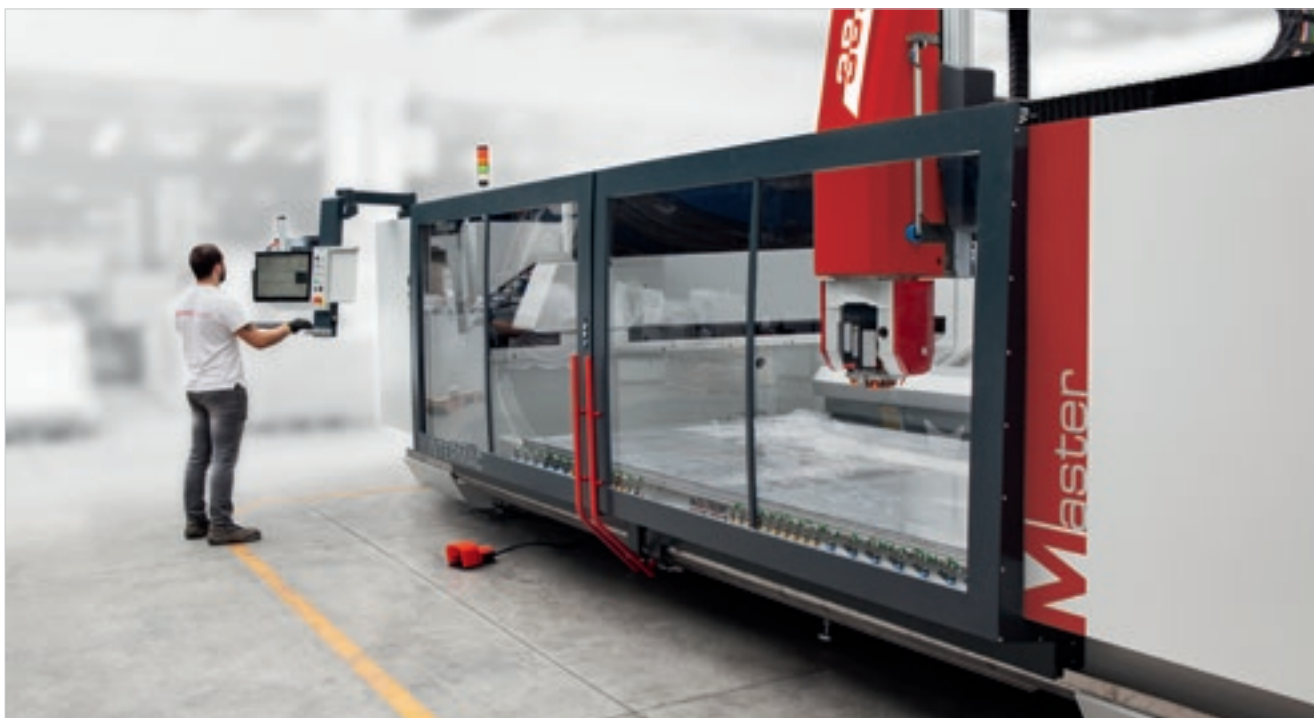
- configurar de forma simples a encomenda de trabalho para otimizar melhor a produção;
- gerenciar rapidamente as origens de trabalho e parâmetros das ferramentas;
- visualizar o tempo de execução de cada peça.



Leitor de código de barras opcional para o carregamento automático dos programas na encomenda e evitar erros por parte do operador.

# INDUSTRY 4.0 READY

A industry 4.0 é a nova fronteira da indústria baseada nas tecnologias digitais, nas máquinas que falam com as empresas. Os produtos podem ser interligados aos processos de produção conectados através de redes inteligentes.



O compromisso da Biesse é transformar as fábricas dos nossos clientes em real-time factories prontas para garantir as oportunidades da digital manufacturing, onde as máquinas inteligentes e o software tornam-se ferramentas indispensáveis que facilitam o trabalho diário de quem, em todo o mundo, trabalha o vidro, a pedra, o metal e não só. A nossa filosofia é prática: fornecer dados concretos aos empreendedores para ajudá-los a abater os custos, melhorar o trabalho e otimizar os processos.

Tudo isto quer dizer ser 4.0 ready.

# TODAS AS FUNÇÕES A PARTIR DE UM CLIQUE

**EASYSTONE É UM SOFTWARE CAD/CAM ESPECIALIZADO PARA A USINAGEM DO MÁRMORE, DO GRANITO, DAS PEDRAS E DOS MATERIAIS SINTÉTICOS NOS CENTROS DE TRABALHO COM CONTROLE NUMÉRICO. AMPLAMENTE USADO NO SETOR, PERMITE A REALIZAÇÃO DAS USINAGENS MAIS COMUNS DA PEDRA. COMPATIBILIDADE COM PACOTES EASYSTONE JÁ INSTALADOS E FLEXIBILIDADE DE CONFIGURAÇÃO EM RELAÇÃO ÀS NECESSIDADES DOS CLIENTES.**

## ▸ **Simple e intuitivo**

Pode ser utilizado por quem não têm noções específicas de informática: todas as funções são “a partir de um clique”.

## ▸ **Completo**

Gerencia completamente todos os aspectos da usinagem e do CNC, guiando o operador do desenho ao posicionamento das peças na bancada de trabalho, ao controle das colisões com simulação 3D, à otimização dos percursos de usinagem das ferramentas até a criação dos programas da máquina.

## ▸ **Automatizado**

Uma livreria de componentes paramétricos permite desenhar rapidamente as peças a serem realizadas. O módulo CAM automático permite associar automaticamente as usinagens a serem executadas nas peças.

## ▸ **Ideal para qualquer tipo de usinagem**

Permite programar todas as usinagens típicas da pedra como moldagem e polimento de bordas, balcões de cozinha e banheiro, incisões, baixo-relevos, bandeja para chuveiro, moldagens e acabamentos de barras, polimentos de superfícies de usinagens com 5 eixos utilizando todos os tipos de ferramentas.



# EASY STONE

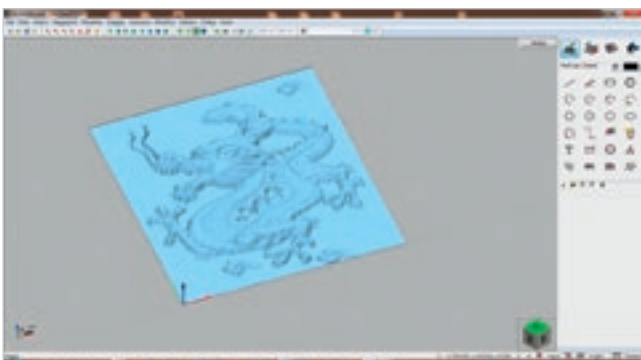
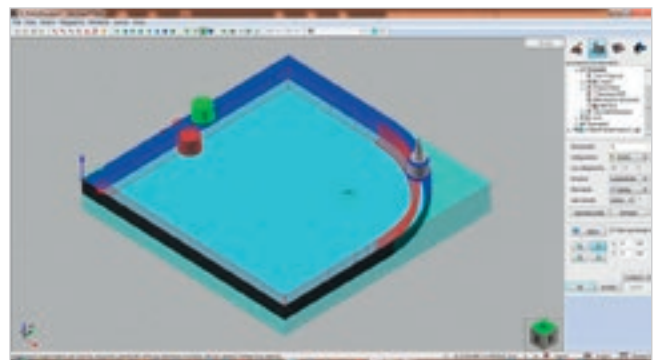
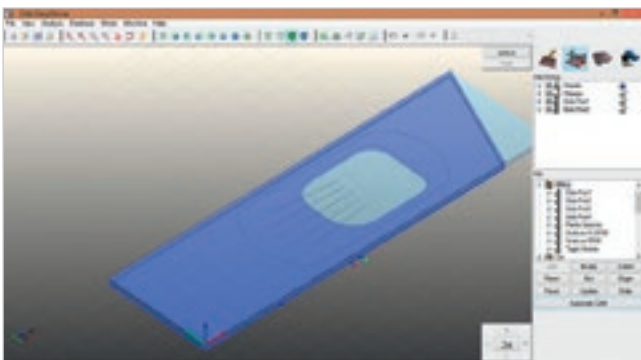
**CONCEBIDO PARA PROGRAMAR COM FACILIDADE AS USINAGENS DA PEDRA EXECUTADAS NOS CENTROS DE TRABALHO COM CONTROLE NUMÉRICO, PERMITE EXALTAR OS POTENCIAIS DAS MASTER.**



# EASYSTONE: INTUITIVO E ACCESSÍVEL MESMO PARA QUEM NÃO É ESPECIALISTA

## EASYSTONE MASTER 3 EIXOS

- ✔ Criar e importar desenhos 2D e 3D nos formatos padrão mais comuns (.dxf, .stl, .iges).
- ✔ Programar as usinagens 2D em placa: perfuração, fresagem, bordadura, incisão, rebaixamento, apalpação.
- ✔ Programar as usinagens de esvaziamento e acabamento 3 eixos na barra (bandeja para chuveiro, pias escavadas, banheiras, sanitários).
- ✔ Possibilidade de importar arquivos de imagens em formato padrão (.jpg, .bmp) e transformá-las em superfícies para programar usinagens de baixo-relevos e alto-relevos.
- ✔ Simulação do desbaste do material.



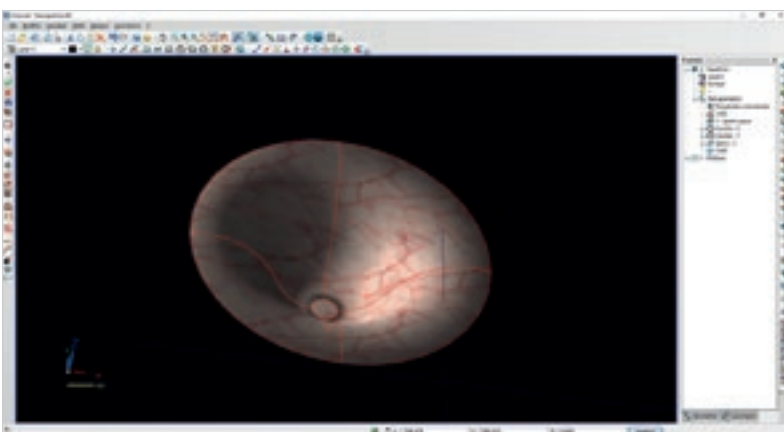
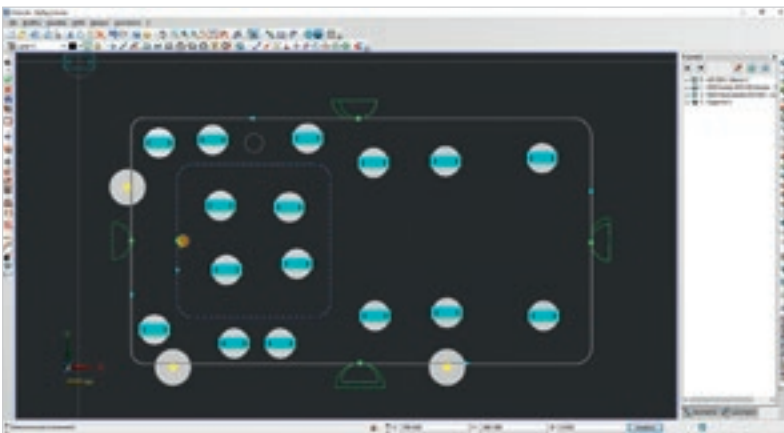
## PACOTES OPCIONAIS

- ✔ **CAM automático:** associação automática das usinagens às peças com base em regras definidas pelo usuário em relação à propriedade do desenho, como layer tipo de geometrias.
- ✔ **Local escritório, multicentro e chave de rede:** possibilidade de gerar programas de escritório e para a Master de tipos diferentes a partir de um único local na máquina e de compartilhar a licença de EasySTONE com até 10 locais de conexão em rede.
- ✔ **Usinagens a partir de baixo:** possibilidade de programar as usinagens de perfuração e corte a partir de baixo.

# ICAM: A RESPOSTA MAIS SIMPLES

É POSSÍVEL APETRECHAR O MASTER ONE TAMBÉM COM ICAM, UM SOFTWARE EXTREMAMENTE CONFIÁVEL E DE GRANDE FACILIDADE DE USO. COM MAIS DE 6.500 PAÇOTES INSTALADOS, O ICAM É GARANTIA DE ALTA COMPETÊNCIA DO SERVICE WORLDWIDE, COMPATIBILIDADE COM AS MÁQUINAS INTERMAC JÁ INSTALADAS.

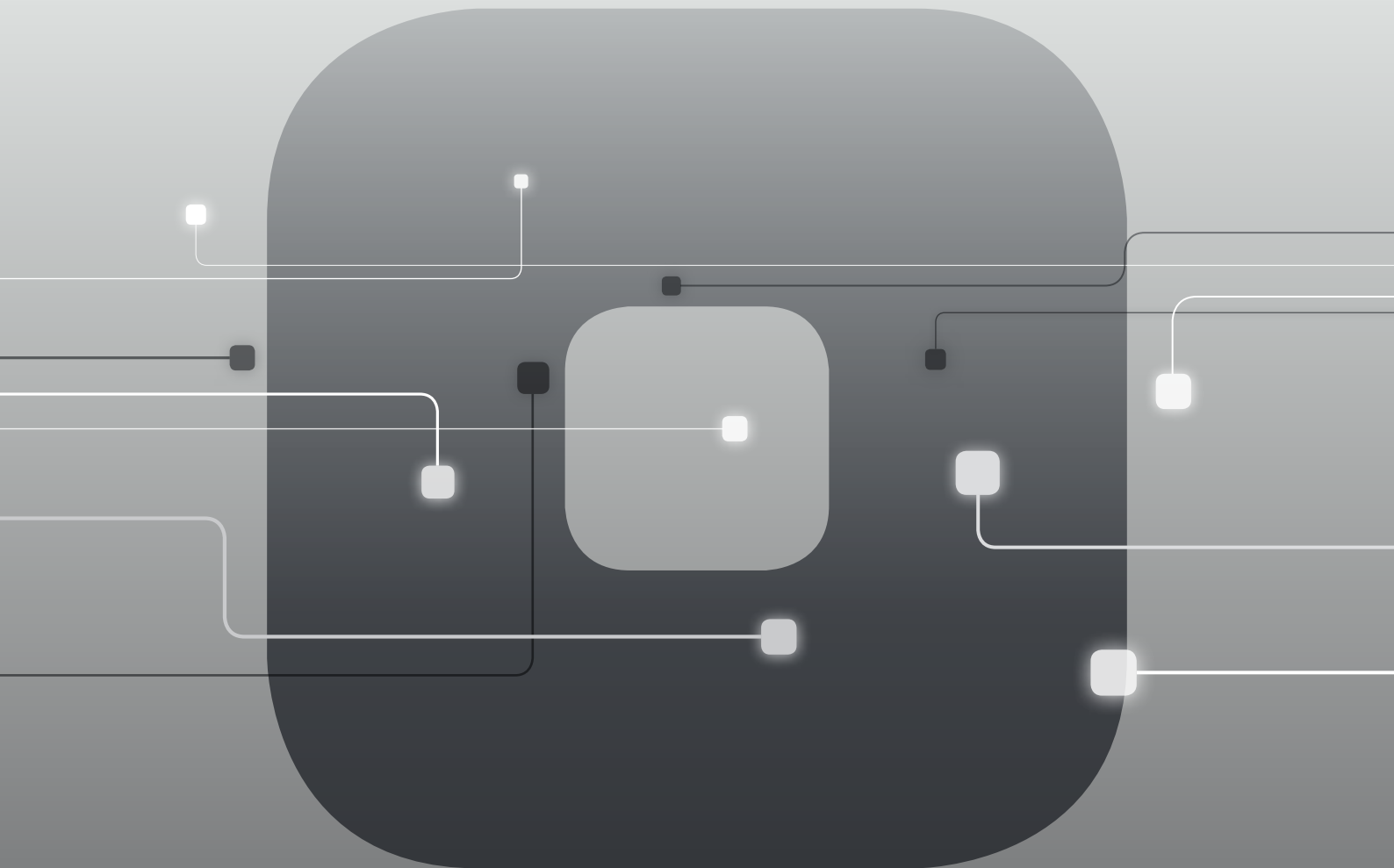
- ▶ PERFEITA SINERGIA COM OS SISTEMAS WATERJET INTERMAC.
- ▶ COMPATÍVEL COM AS MÁQUINAS INTERMAC JÁ INSTALADAS.





# SOPHIA

MAIS VALORIZAÇÃO DAS MÁQUINAS



Sophia é a plataforma IoT da Biesse que habilita os seus clientes para uma vasta gama de serviços, para simplificar e racionalizar a gestão do trabalho.

Permite enviar, em tempo real, informações e dados sobre as tecnologias em uso para otimizar o desempenho e a produtividade das máquinas e dos sistemas.

10% DE REDUÇÃO DOS CUSTOS

50% DE REDUÇÃO DO TEMPO DE MÁQUINA PARADA

10% DE AUMENTO DA PRODUTIVIDADE

80% DE REDUÇÃO DO TEMPO PARA O DIAGNÓSTICO DE UM PROBLEMA

SOPHIA LEVA A INTERAÇÃO ENTRE CLIENTE E SERVIÇOS A UM NÍVEL SUPERIOR.

**iOT**  
SOPHIA

IoT SOPHIA oferece a máxima visibilidade dos rendimentos específicos das máquinas através do diagnóstico remoto, da análise das paragens da máquina e da prevenção de falhas. O serviço inclui a conexão contínua com o centro de controlo, a possibilidade de chamada integrada no aplicativo cliente, com gestão prioritária dos avisos, e uma consulta de diagnóstico e desempenho durante o período de garantia. Com a plataforma SOPHIA, o cliente recebe uma assistência técnica prioritária.

**PARTS**  
SOPHIA

A PARTS SOPHIA é a nova ferramenta fácil, intuitiva e personalizada para encomendar as Peças de Reposição da Biesse. O portal oferece aos Clientes, Revendedores e Filiais a oportunidade de navegar em uma conta personalizada, consultar a documentação, sempre atualizada das máquinas compradas, criar um carrinho de compra das peças de reposição, com indicação, em tempo real, da disponibilidade no depósito e a respectiva lista de preços, além de poder monitorar o andamento da encomenda.

 **Biesse**

# CUSTOMER CARE É O NOSSO MODO DE ESTAR

SERVICES é uma nova experiência para os nossos clientes, para oferecer um novo valor composto não só pela excelente tecnologia mas por uma conexão cada vez mais direta com a empresa, as profissões que a compõem e a experiência que a caracteriza.



## DIAGNÓSTICO AVANÇADO

Canais digitais para interação remota on line 24/7. Sempre prontos a intervir no local 7/7.



## REDE WORLDWIDE

39 filiais, mais de 300 agentes e revendedores certificados em 120 países e lojas de peças de substituição na América, Europa e Far East.



## PEÇAS DE SUBSTITUIÇÃO JÁ DISPONÍVEIS

Identificação, envio e entrega de peças de substituição para todas as finalidades.



## OFERTA FORMAÇÃO AVANÇADA

Vários módulos de formação no local, online e em aula para percursos de crescimento personalizados.



## SERVIÇOS DE VALOR

Uma ampla gama de serviços e software para a melhoria contínua do desempenho dos nossos clientes.



## EXCELÊNCIA NO NÍVEL DE SERVIÇO

**+550**

TÉCNICOS NO MUNDO ALTAMENTE ESPECIALIZADOS, PREPARADOS PARA AUXILIAR OS CLIENTES EM TODAS AS NECESSIDADES

**90%**

DE CASOS POR PARAGEM DE MÁQUINA, COM TEMPO DE RESPOSTA NO PRAZO DE 1 HORA

**+100**

ESPECIALISTAS EM CONTACTO DIRETO POR VIA REMOTA E TELESERVICE

**92%**

DE ENCOMENDAS DE PEÇAS DE SUBSTITUIÇÃO POR PARAGEM DE MÁQUINA PROCESSADAS EM 24 HORAS

**+50.000**

ARTIGOS EM STOCK NAS LOJAS DE PEÇAS DE SUBSTITUIÇÃO

**+5.000**

VISITAS DE MANUTENÇÃO PREVENTIVA

**80%**

DE PEDIDOS DE APOIO CONCRETIZADOS ON-LINE

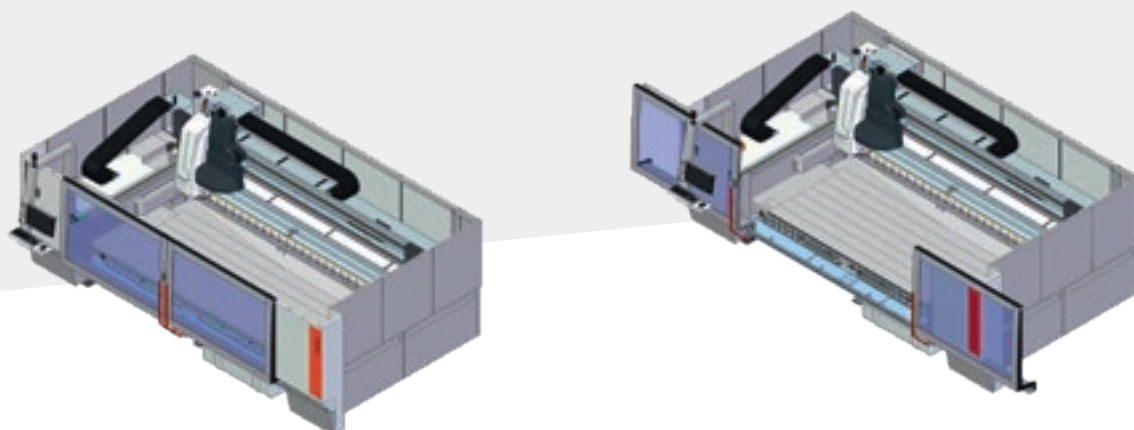
**96%**

DE ENCOMENDAS DE PEÇAS DE SUBSTITUIÇÃO PROCESSADAS NA DATA PREVISTA DE ENTREGA

**88%**

DE CASOS RESOLVIDOS COM A PRIMEIRA INTERVENÇÃO NO LOCAL

# DADOS TÉCNICOS



		Master One	Master One C
Tamanho máximo da peça usinável (lapidação de 3 eixos com ferramenta diâmetro de 100 mm)	mm	3300x1500 *	3300x1500 *
Curso do eixo Z	mm	285	285
Volume máximo da máquina	mm	L: 7650 (portas abertas e tanque do vácuo) L: 7050 (portas fechadas e tanque do vácuo) L: 6200 (portas fechadas sem tanque do vácuo) W: 4100 H: 2550	L: 7650 (portas abertas e tanque do vácuo) L: 7050 (portas fechadas e tanque do vácuo) L: 6200 (portas fechadas sem tanque do vácuo) W: 4100 H: 2550
Curso eixo T -apenas pneumático (opcional)		0° / -3°	0° / -3°
Curso eixo C		-	∞
Velocidade máxima dos eixos (X - Y - Z)	m/min	70 - 70 - 19	70 - 70 - 19
Altura da mesa de serviço	mm	740	740
Potência do eletromandrill em S1**	kW	9,2	9,2
Rotação máxima do eletromandrill	giros/min	12000	12000
Engate ferramenta		ISO 40	ISO 40
Diâmetro máximo da ferramenta	mm	150	150
Depósito de ferramentas fixo	posições	23	-
Depósito de ferramentas móvel	posições	-	23
Depósito ferramentas na cabeça (opcional)	posições	8	6
Pressão do ar de trabalho	bar	7	7
Consumo máximo de ar	NI/min	200	200
Consumo de água interno	l/min	10,5	10,5
Potência pedida	kW	21	21

\* O tamanho máximo usinável muda em função das opções instaladas na bancada de trabalho.

\*\*Disponível como opcional o aumento da potência do eletromandrill em S1 de 9,2 para 15 kW.

Dados técnicos e ilustrações não são vinculantes. Algumas fotos podem reproduzir as máquinas com todos os opcionais. A Biesse Spa se reserva o direito de efetuar eventuais alterações sem aviso prévio.

Nível de pressão acústica ponderado A (LpA) em usinagem no local do operador na máquina com bombas de palhetas Lpa=79dB(A) Lwa=96dB(A) Nível de pressão acústica ponderado A (LpA) local do operador e nível de potência acústica (LwA) em usinagem na máquina com bombas de eixos Lwa=83dB(A) Lwa=100dB(A) Incerteza de medição K dB(A) 4.

A medição foi efetuada respeitando a norma UNI EN 848-3:2007, UNI EN ISO 3746: 2009 (potência acústica) e UNI EN ISO 11202: 2009 (pressão acústica no local do operador) com passagem nos painéis. Os valores dos ruídos indicados são níveis de emissão e não representam necessariamente níveis operacionais seguros. Não obstante exista uma relação entre níveis de emissão e níveis de exposição, esta não pode ser utilizada em modo confiável para estabelecer se são necessárias ou não outras precauções. Os fatores que determinam o nível de exposição ao qual é sujeita a força trabalho compreendem a duração da exposição, as características do local de trabalho, outras fontes de pó e ruído, etc., isto é o número de máquinas e outros processos próximos. Em todo caso, estas informações permitirão que o usuário da máquina efetue uma avaliação melhor do perigo e do risco.

# MADE WITH BIESSÉ

## DA PEDRA NATURAL AOS ARTEFATOS DE EXCELÊNCIA

**Generelli SA**, empresa de Ticino com sede em Rivera, Suíça, há mais de quatro décadas transforma a pedra natural em artefatos de excelência. Em Generelli as mais modernas técnicas de usinagem da pedra estão em combinação constante com o artesanato magistral de Ticino. Com esta missão, a empresa suíça fundada em **1974** sob a condução do fundador **Generelli Guido**, para depois passar o bastão para o seu filho **Moreno**, chegou hoje com **Matteo** à sua terceira geração. Pedras naturais, compostos de quartzo, materiais plásticos e cerâmica são o pão de cada dia para a criatividade que se transforma em arte «do mais simples peitoril de janela em granito à usinagem tridimensional mais complexa» começa Moreno, ilustrando como as placas de pedra se tornam realizações “diárias”, não apenas balcões para cozinhas e banheiros, mas também escadas, pisos, lareiras e piscinas que irão enriquecer

e exaltar os ambientes ao redor do mundo. “Graças à tecnologia InterMac somos capazes de produzir objetos de forma complexa, aumentando a produtividade e o trabalho autônomo.” Nada é confiado a terceiros: em Generelli cada simples etapa é realizada internamente, obtendo e assegurando a mais alta qualidade. «A tecnologia atual é parte integrante e insubstituível em nossa empresa: sem ela não seríamos o que somos hoje», confirma Matteo. Melhor ainda se a tecnologia chega da Itália, onde, de acordo com Moreno, ainda residem as melhores empresas. Verdadeiramente o nosso domínio em produção encontra-se no centro de trabalho **Master 33** e na waterjet de 5 eixos **Primus** da InterMac, com as quais a Generelli tem uma relação de colaboração desde o início de 1996. Apenas a Primus, uma das últimas chegadas em produção, levou a empresa a superar novos limites, como dito por Matteo:

«Com ela estamos em condições de realizar formas de várias dimensões, resultando em cortes muito precisos, e também realizar incrustações tridimensionais de curvatura dupla, aumentando assim a produtividade e o trabalho autônomo». Equipadas com ferramentas de última geração, «com características técnicas mais avançadas com respeito ao passado», essas combinações de mecânica classificadas com precisão e potência já antecipam o futuro, onde a tecnologia, como já imagina Matteo, «estará cada vez mais presente durante todo o processo de produção e irá intensificar os seus pontos fortes na concepção e programação graças a uma autonomia e inteligência cada vez maior. Tudo isso, no entanto, somente se as empresas que utilizam as máquinas forem capazes de evoluir junto com elas».





Empresa fundada na Itália,  
nativa internacional.

Simplificamos  
processo de fa  
para maximiza  
de todos os ma

Somos uma empresa internacional que fabrica linhas de produção e máquinas integradas para o processamento de madeira, vidro, pedra, plástico, materiais compósitos e o que resulta desse processo.

Graças à nossa competência sólida, ampliada por uma rede mundial em constante crescimento, apoiamos a evolução do seu negócio - dando asas à sua imaginação.

Mestre de materiais, desde 1969.

# o seu fabricação o potencial materiais.

Junte-se  
ao mundo Biesse.

[biesse.com](http://biesse.com)



